

OGÓLNOPOLSKIE STOWARZYSZENIE RZECZOZNAWCÓW MOTORYZACYJNYCH, RUCHU DROGOWEGO, MASZYN I URZĄDZEŃ

AUTO CONSULTING

Warszawa, tel/fax: 022-624-02-71, 022-620-44-22.

ZAKRES ŚWIADCZONYCH USŁUG

Badania pojazdów mechanicznych, maszyn roboczych i urządzeń przemysłowych;

Oceny techniczne pojazdów mechanicznych:

- stanu pojazdów;
- stanu podzespołów i elementów;
- zakresu napraw;
- jakości wykonanych napraw;
- przyczyn awarii i powstałych uszkodzeń;
- identyfikacji pojazdów;

Oceny techniczne pojazdów zabytkowych;

Analizy i rekonstrukcje zdarzeń drogowych;

Wyceny wartości rynkowej i celnej pojazdów, maszyn i urządzeń;

Kalkulacje napraw pojazdów mechanicznych;

Szacowanie szkód ubezpieczeniowych;

Szkolenie rzeczoznawców;

Opracowanie wykonane przez:

mgr. Łukasz Gawryczuk

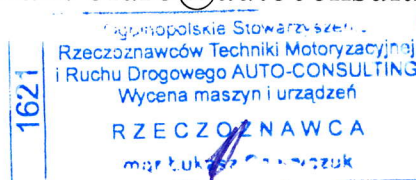
Ul. Sadowa 14, 21-500 Biała Podlaska, NIP 537-198-43-64

Tel. 606355745, 833426805

Alior Bank 89 2490 0005 0000 4000 8843 8674

Rodzaj opracowania:	OPINIA	Nr L/1621/310/20
Data wykonania:	Biała Podlaska, dnia 17.08.2020r	
Autor opinii:	Rzecznawca mgr. Łukasz Gawryczuk	
Zakres opinii:	Ocena stanu technicznego i ustalenie wartości rynkowej artykułów dla dzieci oraz elektronarzędzi	
Przedmiot badań	parametry techniczne, funkcje fizyczne, zjawiska fizyczno-chemiczne	
Obiekt badań:	ZESTAWY ARTYKUŁÓW DLA DZIECI, ELEKTRONARZĘDI ORAZ CZĘŚCI ZAMIENNYCH – WYPOSAŻENIE SKLEPU	
Cel opinii:	Wycena wartości rynkowej artykułów dla dzieci oraz elektronarzędzi w celu sprzedaży	
Zleceniodawca:	Syndyk Masy Upadłości Daniela Zaniewicza osoby fizycznej nieprowadzącej działalności gospodarczej ul. Budowlana 50/205, 20-469 Lublin	
Oględziny z dnia:	12.08.2020r	
Wyłączne przeznaczenie	Dla zleceniodawcy	

www.autoconsulting.com.pl; e-mail: biuro@autoconsulting.com.pl



1. Podstawa opinii:

formalna - ww. zlecenie;

merytoryczna – katalogi oraz strony internetowe o specyfikacji dot. artykułów dla dzieci oraz elektronarzędzi, dane rynkowe, informacje od producentów urządzeń.

2. Ogólny harmonogram prac:

- 1) identyfikacja urządzeń,
- 2) ocena stanu technicznego i optycznego,
- 3) wykonanie dokumentacji fotograficznej,
- 4) opracowanie opinii,

3. Czas, miejsce i obecne osoby:

1. – 11.00 godz. Biała Podlaska Dąbie 110b, 21-400 Łuków
2. - obecna osoba podczas oględzin - pracownik biura oraz właściciel

4. Cel wyceny

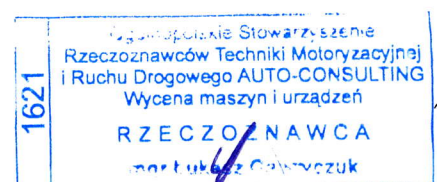
Celem wyceny jest ustalenie wartości rynkowej artykułów dla dzieci oraz elektronarzędzi - wyposażenie sklepu dla potrzeb Syndyka Masy Upadłościowej. Aby spełnić cel i przeznaczenie wyceny określone potrzebą zleceniodawcy należy oszacować wartość rynkową.

Wartość rynkowa - jest to racjonalnie określona ilość pieniędzy, którą kupujący będzie skłonny zaoferować chętnemu sprzedającemu w zamian za przedmiot transakcji, przy założeniu równości stron, bez istnienia żadnego przymusu wpływającego na decyzję o zakupie i sprzedaży, przy pełnej znajomości przedmiotu i okoliczności transakcji oraz przy zachowaniu odpowiednio długiego czasu wyeksponowania przedmiotu sprzedaży na wolnym rynku.

Powyzsza wartość uwzględnia m.in. wytwórcę, rodzaj i zastosowanie maszyny, jej konstrukcję, kompletność, stan techniczny, wiek środka technicznego, okres i sposób eksploatacji, pozostały do dyspozycji przewidywany okres i sposób eksploatacji.

Podstawą działań w wyżej wymienionym celu jest:

- szczegółowa identyfikacja przedmiotu wyceny,
- ustalenia dotyczące kompletności i sprawności technicznej,
- ustalenia dotyczące eksploatacji (warunki, czas),
- ustalenia dotyczące rynku pierwotnego



5. Przyjęcie procedury szacowania.

5.1 Podejście porównawcze.

5.1.1 Metoda porównywania parami.

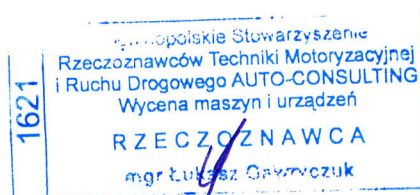
Podejście porównawcze opiera się na metodzie cenowo – porównawczej, a oszacowanie wartości przedmiotów wyceny winno być oparte na znajomości cen transakcyjnych podobnych, porównywalnych środków technicznych. Jeśli porównywalne środki techniczne nie są dokładnie takie same jak środek wyceniany, dokonuje się korektę wartości środków wycenianych. Korekty te wynikają najczęściej z różnic stanu technicznego, wieku modelu (wydajności, rozmiarów), lokalizacji, a także ze względu na inne atrybuty różniące obiekt porównywany z wycenianymi. Podejście to ma doprowadzić do określenia najbardziej prawdopodobnej ceny sprzedaży środków technicznych. W podejściu porównawczym, jeśli nie stosuje się porównania parami, to można użyć relacji wartości, tzn. stosunku wartości obiektu używanego do kosztu zastąpienia obiektu nowego.

6. Ocena stanu technicznego:

Ze względu na brak możliwości uruchomienia urządzeń (urządzenia spakowane, rozładowane lub zdekompletowane) nie jestem w stanie określić stanu technicznego urządzeń. Na podstawie informacji od właściciela urządzeń należy stwierdzić iż urządzenia są sprawne technicznie (produkty wystawowe). Dodatkowo należy stwierdzić iż w/w artykuły w większości pochodzą z roku 2017-2018.

7. Wycena wartości rynkowej zestawów mebli i urządzeń – wyposażenie biura.

Załącznik Nr 1 – Tabela wycen wartości rynkowych.



Klauzule i zastrzeżenia:

1. *Za niniejsze opracowanie odpowiedzialność ponosi rzeczoznawca.*
2. *Wydając niniejszą opinię rzeczoznawca zastrzega się, że nie bierze odpowiedzialności za ukryte wady.*
3. *Niniejsze opracowanie nie może być wykorzystane do żadnego innego celu niż określony w treści opinii i nie może być publikowane w całości w jakimkolwiek dokumencie bez zgody wykonawcy i bez uzgodnienia z nim formy i treści takiej publikacji.*
4. *Bez zgody autora opinii zabrania się jej powielania.*
5. *Nie badano tytułu użytkowania ani tytułu własności badanych urządzeń, w tym ewentualnego istnienia ograniczonych praw rzeczowych.*
6. *Niniejsza opinia nie jest ekspertyzą stanu technicznego urządzeń, została sporządzona wyłącznie na podstawie badania urządzeń i dokumentów w warunkach istniejących na miejscu.*

Ocenę sporządzono w dwóch egz.

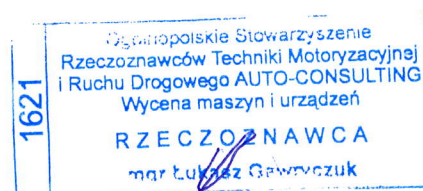
Na tym opinię zakończono i podpisano

Załączniki:

1. *Tabela wycen wartości rynkowych*
2. *Dokumentacja fotograficzna*

Podpis i pieczęć rzeczoznawcy

Pieczęć



Załącznik nr 1.

ZESTAWY ARTYKUŁÓW DLA DZIECI, ELEKTRONARZĘDI ORAZ CZĘŚCI ZAMIENNYCH

LP.	NAZWA PRODUKTU	SZT.	OPIS	WARTOŚĆ RYNKOWA	UWAGI
1	Zbiór rzeczy do przechowywania pokarmu dla dzieci KEEPER	7	brak widocznych uszkodzeń, artykuły popakowane	400,00 zł	
2	Plecaki szkolne/przedszkolne	4	brak widocznych uszkodzeń	400,00 zł	
3	Pudełka tekturowe	9	brak widocznych uszkodzeń	320,00 zł	
4	Zbiór butelek dla dzieci z akcesoriami	17	brak widocznych uszkodzeń	430,00 zł	
5	Zestaw kubków, termos, pokrowiec na termos	11	brak widocznych uszkodzeń	110,00 zł	
6	Zbiór zabawek dziecięcych	203	brak widocznych uszkodzeń, artykuły popakowane	3 500,00 zł	
7	Poziomice	4	brak widocznych uszkodzeń	100,00 zł	
8	Skrzynka narzędziowa	5	brak widocznych uszkodzeń	350,00 zł	
9	Mix wiertarek	7	brak widocznych uszkodzeń	490,00 zł	
10	TOPEX 94W382 Latarka	8	brak widocznych uszkodzeń	40,00 zł	
11	Mix części do elektronarzędzi	7	brak widocznych uszkodzeń	260,00 zł	
12	Poziomice do rur NEO	12 opakowań	brak widocznych uszkodzeń	240,00 zł	
13	Przybory do montażu regałów	1 komplet	brak widocznych uszkodzeń	150,00 zł	
14	Zacisk NEO	1	brak widocznych uszkodzeń	50,00 zł	
15	Piłka do drewna ręczna NEO	5	brak widocznych uszkodzeń	130,00 zł	

Arkusz1

16	Widły MODECO GARDEN	2	brak widocznych uszkodzeń	70,00 zł	
17	Zestaw pacek do zacierania	12	brak widocznych uszkodzeń	120,00 zł	
18	Kielnie	48	brak widocznych uszkodzeń	240,00 zł	
19	Lampka nocna	1	brak widocznych uszkodzeń	10,00 zł	
20	Ubrania dziecięce	56	brak widocznych uszkodzeń	600,00 zł	czapki
20/1	Akcesoria dziecięce	122	brak widocznych uszkodzeń	3 000,00 zł	gryzaki, poduszki, smoczki
21	Części do elektronarzędzi CELMA	1 pudełko	brak widocznych uszkodzeń	600,00 zł	wirniki, obudowy, uszczelki, regulatory
22	Paski napędowe do elektronarzędzi BOSCH	1 pudełko	brak widocznych uszkodzeń	190,00 zł	
23	Części do elektronarzędzi GRAPHITE	1 pudełko	brak widocznych uszkodzeń	600,00 zł	koła zębate, tuleje, kulki do łożysk
24	Części do elektronarzędzi STANLEY	1 opakowanie	brak widocznych uszkodzeń	750,00 zł	wiertarko-wkrętarka
25	Części do elektronarzędzi KINZO	1 pudełko	brak widocznych uszkodzeń	150,00 zł	
26	Wkręty różnego rodzaju	4 pudełka	brak widocznych uszkodzeń	600,00 zł	wkręty do drewna, metalu, kołki, gwoździe, niezbędnik-20 szt, 4 niezbędniki w opakowaniu
27	Walizki do elektronarzędzi	14	brak widocznych uszkodzeń	140,00 zł	
28	Miska magnetyczna	5	brak widocznych uszkodzeń	15,00 zł	
29	Zestaw narzędzi BLACK + DECKER	2	brak widocznych uszkodzeń	120,00 zł	

Arkusz1

30	Strug elektryczny EINHELL RT-PL 82	1	brak widocznych uszkodzeń	200,00 zł	
31	Adapter dynamometryczny NEO	1	brak widocznych uszkodzeń	120,00 zł	
32	Gwoździe do pistoletu gazowego (2200 szt. +2 naboje)	2 pudełka	brak widocznych uszkodzeń	240,00 zł	
33	Mix części do myjki LAVOR	1 pudełko	brak widocznych uszkodzeń	120,00 zł	lance, bęben, kółka, przewody
34	Mix części do elektronarzędzi BAVARIA	2 pudełka	brak widocznych uszkodzeń	600,00 zł	przełączniki, akumulatory, obudowy
35	trytytki modeco biała	32	brak widocznych uszkodzeń	160,00 zł	
36	Siekierzy	9	brak widocznych uszkodzeń	140,00 zł	
37	Stacje naładowcze, zasilacze i ładowarki do wkrętarek	32	brak widocznych uszkodzeń	480,00 zł	
38	Mix części do pilarki spalinowej	4	brak widocznych uszkodzeń	180,00 zł	przewodnice, silniki
39	Mix silników do wkrętarek	10	brak widocznych uszkodzeń	120,00 zł	
40	Mix regulatorów obrotów	2 opakowania	brak widocznych uszkodzeń	120,00 zł	
41	Urządzenia wielofunkcyjne EINHELL + akcesoria	6	brak widocznych uszkodzeń	90,00 zł	
42	Kuchenka gazowa turystyczna COLORADO	6	brak widocznych uszkodzeń	60,00 zł	
43	Młot udarowy GRAPHITE 58G859	1	brak widocznych uszkodzeń	100,00 zł	Używany
44	Wkrętarka elektryczna BESTCRAFT 900W	2	brak widocznych uszkodzeń	200,00 zł	
45	Szlifierka mimośrodowa KINZO 380W	2	brak widocznych uszkodzeń	180,00 zł	
46	Szlifierka taśmowa FERM EBF-950	1	brak widocznych uszkodzeń	120,00 zł	
47	Wiertarka udarowa KINZO 500W	1	brak widocznych uszkodzeń	50,00 zł	

Arkusz1

48	Wiertarka GRAPHITE (w walizce)	1	brak widocznych uszkodzeń	70,00 zł	
49	Szlifierka oscylacyjna GRAPHITE, VERTO 51G320	2	GRAPHITE uszkodzona	70,00 zł	
50	Wkrętak akumulatorowy GRAPHITE	1	brak widocznych uszkodzeń	70,00 zł	
51	Szlifierka kąтова VERTO	1	brak widocznych uszkodzeń	50,00 zł	
52	Wkrętarki	7	brak widocznych uszkodzeń	350,00 zł	
53	Szczoteczki do zębów	4	brak widocznych uszkodzeń	30,00 zł	
54	Smoczki i akcesoria	28	brak widocznych uszkodzeń	200,00 zł	
55	Koszyczek	1	brak widocznych uszkodzeń	10,00 zł	
55/1	Stołek	1	brak widocznych uszkodzeń	30,00 zł	
56	Kule świecące dla dzieci	2 opakowania +1 worek	brak widocznych uszkodzeń	20,00 zł	
57	Mix szczotek węglowych do elektronarzędzi	6 pudełek	brak widocznych uszkodzeń	2700,00 zł	
58	Mix części do odkurzacza GRAPHITE	1 pudełko	brak widocznych uszkodzeń	140,00 zł	silniki, węże
59	Mix kół talerzowych do elektronarzędzi BOSCH	1 opakowanie	brak widocznych uszkodzeń	240,00 zł	
60	Mix łożysk	3+1 pudełka	brak widocznych uszkodzeń	100,00 zł	
61	Noże do struga GRAPHITE, VERTO	41	brak widocznych uszkodzeń	490,00 zł	
62	Komplet przekładni planetarnych z głowicą wraz z akcesoriami	2 opakowania	brak widocznych uszkodzeń	200,00 zł	
63	Części do elektronarzędzi BOSCH	1 pudełko	brak widocznych uszkodzeń	200,00 zł	filtry, szczotkotrzy macze
64	Mix wirników do elektronarzędzi	3 pudełka	brak widocznych uszkodzeń	3 000,00 zł	

Arkusz1

65	Mix stojanów do elektronarzędzi	1 opakowanie	brak widocznych uszkodzeń	600,00 zł	
66	Mix części do szlifierki do gipsu	1 pudełko	brak widocznych uszkodzeń	960,00 zł	
67	Mix włączników do elektronarzędzi	1 pudełko	brak widocznych uszkodzeń	1 200,00 zł	
68	Przyrząd do cięcia glazury i terakoty TOPEX 600 mm, NEO – 1 szt.	9	brak widocznych uszkodzeń	750,00 zł	
69	Mix wirników do elektronarzędzi	4 pudełka	brak widocznych uszkodzeń	3 000,00 zł	
70	Części do myjki ciśnieniowej	1 pudełko	brak widocznych uszkodzeń	100,00 zł	
71	Pilarka stołowa GRAPHITE 59G828 800W	2	brak widocznych uszkodzeń	700,00 zł	
72	Mix wkrętów, kołków, dybli	1 pudełko	brak widocznych uszkodzeń	1 350,00 zł	
73	Skrzynka narzędziowa	2	brak widocznych uszkodzeń	10,00 zł	
74	Worki do odkurzacza NILFISK BUDDY II	10	brak widocznych uszkodzeń	250,00 zł	
75	Opalarka GRAPHITE 59G522, VERTO 2000W	2	brak widocznych uszkodzeń	110,00 zł	
76	Mix tuleji do zgrzewarki NEO SOCKETS D110	1 pudełko	brak widocznych uszkodzeń	360,00 zł	
77	Mix ścisków	1 pudełko	brak widocznych uszkodzeń	90,00 zł	
78	Wiertarka udarowa EINHELL RT-ID 65 650W	1	brak widocznych uszkodzeń	140,00 zł	
79	Szlifierka kątowna GRAPHITE 59G201	1	brak widocznych uszkodzeń	180,00 zł	
80	Filtr do odkurzacza NILFISK	2	brak widocznych uszkodzeń	60,00 zł	
81	Akcesoria do myjki NILFISK	3 pudełka	brak widocznych uszkodzeń	200,00 zł	
82	Mix części do elektronarzędzi GRAPHITE	1 pudełko	brak widocznych uszkodzeń	900 zł	

Arkusz1

83	Mix części do elektronarzędzi	1 pudełko	brak widocznych uszkodzeń	150,00 zł	
84	Komplet wiertel	89	brak widocznych uszkodzeń	890,00 zł	
85	Zszywacze pneumatyczne TOP TOOLS 74L238	11	brak widocznych uszkodzeń	660,00 zł	
86	Komplet wiertel krótkich	354	brak widocznych uszkodzeń	300,00 zł	
87	Zestaw śrubokrętów MODECO	2	brak widocznych uszkodzeń	70,00 zł	
88	Zestaw kluczy płaskich NEO	7	brak widocznych uszkodzeń	210,00 zł	
89	Obcinaki do drutów i linek stalowych NEO	2	brak widocznych uszkodzeń	60,00 zł	
90	Obcinak do rur NEO	1	brak widocznych uszkodzeń	50,00 zł	
91	Szczypce do zaciskania końcówek NEO	8	brak widocznych uszkodzeń	280,00 zł	
92	Latarka TOPEX 24 led	2	brak widocznych uszkodzeń	30,00 zł	
93	Młotek ślusarski 300g i murarski TOPEX	2	brak widocznych uszkodzeń	30,00 zł	
94	szpachla do sztablatury TOPEX	7	brak widocznych uszkodzeń	40,00 zł	
95	Nożyce do blachy TOPEX 260 mm	4	brak widocznych uszkodzeń	40,00 zł	
96	Nożyce do prętów TOPEX 210 mm	2	brak widocznych uszkodzeń	25,00 zł	
97	Szczypce tynkarskie TOPEX 250 mm	2	brak widocznych uszkodzeń	30,00 zł	
98	Szczypce wydłużone NEO 160 mm	2	brak widocznych uszkodzeń	40,00 zł	
99	Przecinak do nakrętek NEO 13-16 mm	1	brak widocznych uszkodzeń	10,00 zł	
100	Szczelinomierz	1	brak widocznych uszkodzeń	5,00 zł	

Arkusz1

101	Rękawice robocze NEO	6	brak widocznych uszkodzeń	40,00 zł	
102	Chwytnak magnetyczny 3 kg FRAME	1	brak widocznych uszkodzeń	25,00 zł	
103	Statyw esperanza	1	brak widocznych uszkodzeń	20,00 zł	
104	Magnetyczny uchwyt kątowy SILVERLINE	6	brak widocznych uszkodzeń	100,00 zł	
105	Zestaw nożyków i pilników TOPEX	2	brak widocznych uszkodzeń	30,00 zł	
106	Kątomierz złożony SILVERLINE 300mm	2	brak widocznych uszkodzeń	50,00 zł	
107	Dwustronna Ostrzałka diamentowa SILVERLINE 50-150mm	5	brak widocznych uszkodzeń	90,00 zł	
108	Przyrząd do grawerowania SILVERLINE	2	brak widocznych uszkodzeń	30,00 zł	
109	Pęseta SILVERLINE	3	brak widocznych uszkodzeń	15,00 zł	
110	Wiertło Archimedes SILVERLINE	2	brak widocznych uszkodzeń	12,00 zł	
111	Zestaw bitów	1 opakowanie	brak widocznych uszkodzeń	450,00 zł	
112	Wyrzynarki	7	brak widocznych uszkodzeń	350,00 zł	
113	Zestaw mat+ 1 trwały aluminiowy kątownik stolarski SILVERLINE	1	brak widocznych uszkodzeń	30,00 zł	
114	Szczypce	1 pudełko	brak widocznych uszkodzeń	300,00 zł	
115	Brzeszczoty	2 opakowania	brak widocznych uszkodzeń	400,00 zł	
116	Mini latarki + akcesoria	1 pudełko	brak widocznych uszkodzeń	200,00 zł	
117	Mix zacisków	1 opakowanie	brak widocznych uszkodzeń	10,00 zł	
118	Uchwyt na szlifierkę VERTO	1	brak widocznych uszkodzeń	10,00 zł	

Arkusz1

119	Klucze nastawne NEO 250 mm	26	brak widocznych uszkodzeń	1 300,00 zł	
120	Myjki ciśnieniowe	4	brak widocznych uszkodzeń	450,00 zł	niekompletne
121	Pompa do wody GRAPHITE 650 W	1	brak widocznych uszkodzeń	150,00 zł	
122	Taśma miernicza	50	brak widocznych uszkodzeń	350	
123	Wyciskacz do kartuszy	11	brak widocznych uszkodzeń	55,00 zł	
124	Zestaw palników TOPEX	2	brak widocznych uszkodzeń	100,00 zł	
125	Obcinaki do rur + akcesoria TOPEX	5	brak widocznych uszkodzeń	60,00 zł	
126	Wykrętaki do śrub TOPEX	3	brak widocznych uszkodzeń	45,00 zł	
127	Okulary ochronne NEO	2	brak widocznych uszkodzeń	20,00 zł	
128	nożyk z ostrzem łamanym	40	brak widocznych uszkodzeń	160,00 zł	
129	Klucz hakowy TOPEX 13-24 mm	1	brak widocznych uszkodzeń	20,00 zł	
130	Piła do płyt GK TOPEX	2	brak widocznych uszkodzeń	20,00 zł	
131	Mix części do opalarki	1	brak widocznych uszkodzeń	15,00 zł	
132	Krażki ścierne komplet	4	brak widocznych uszkodzeń	600,00 zł	
133	Półka magnetyczna neo	2	brak widocznych uszkodzeń	15,00 zł	
134	Szlifierka oscylacyjna KINZO 135W	4	brak widocznych uszkodzeń	200,00 zł	
135	RT-HS-SET Zestawy otwornic Bi-Metalowych rawłplug	1	brak widocznych uszkodzeń	70,00 zł	
136	Video endoskop dvize	1	brak widocznych uszkodzeń	250,00 zł	

Arkusze 1

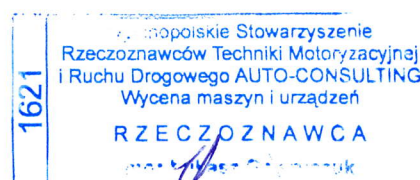
137	Frezarka EINHELL TC-RO 1155 E	2	brak widocznych uszkodzeń	300,00 zł	
138	Frezarka VERTO 1200 W	1	brak widocznych uszkodzeń	120,00 zł	
139	Szlifierka kąтова UPOWER EVOLUTION 500W + PUDEŁKO	1	brak widocznych uszkodzeń	50,00 zł	
140	Szlifierka mimośrodowa Power Plus 49NG380	1	brak widocznych uszkodzeń	70,00 zł	
141	Latarka duża TOPEX	54	brak widocznych uszkodzeń	270,00 zł	
142	Papiery ściernie	2 pudełka	brak widocznych uszkodzeń	200,00 zł	
143	Mix wkręty, kołki	1 pudełko	brak widocznych uszkodzeń	1 350,00 zł	
144	Mix części do urządzeń wielofunkcyjnych	1 pudełko	brak widocznych uszkodzeń	900,00 zł	
145	Młot udarowy HESTON	1	brak widocznych uszkodzeń	100,00 zł	
146	Pistolet do malowania	4	brak widocznych uszkodzeń	70,00 zł	
147	Wyrzynarka EXPERT (w walizce)	1	brak widocznych uszkodzeń	50,00 zł	
148	Wkrętarka	1	brak widocznych uszkodzeń	20,00 zł	
149	Wiertarko-wkrętarki	20	brak widocznych uszkodzeń	1 400,00 zł	
150	Klucze i śrubokręty komplet	1 pudełko	brak widocznych uszkodzeń	450,00 zł	
151	Szlifierka kąтова EINHELL TE-AG 125 CE	2	brak widocznych uszkodzeń	200,00 zł	
152	Szlifierka kąтова MODECO 1200 W	1	brak widocznych uszkodzeń	100,00 zł	
153	Akcesoria do spawarki WELDING KIT	8	brak widocznych uszkodzeń	160,00 zł	
154	Mieszadła TOPEX	2	brak widocznych uszkodzeń	20,00 zł	

Arkusz 1

155	Wieszaki na głośniki BARKAN	8	brak widocznych uszkodzeń	240,00 zł	
156	Preparaty w sprayu	1 pudełko	brak widocznych uszkodzeń	1,00 zł	
157	Wkręty	2 pudełka	brak widocznych uszkodzeń	900,00 zł	
158	Szpachelki	6	brak widocznych uszkodzeń	20,00 zł	
159	Tarcze do cięcia	1 pudełka	brak widocznych uszkodzeń	250,00 zł	
160	Wkręty i kotwy	1pudełko	brak widocznych uszkodzeń	180,00 zł	5 kotew, wkręty
161	Poziomica laserowa TOPEX	3	brak widocznych uszkodzeń	360,00 zł	
162	Akcesoria do młotów 4 częściowy zestaw dłut KRAFT&DELE	8	brak widocznych uszkodzeń	80,00 zł	
163	Lanca do mycia dachów NILFISK	2	brak widocznych uszkodzeń	400,00 zł	
164	Walizki na elektronarzędzia GRAPHITE	9	brak widocznych uszkodzeń	135,00 zł	
165	Wiertarko-wkrętarki w walizkach GRAPHITE	7	brak widocznych uszkodzeń	700,00 zł	
166	Młot udarowy GRAPHITE	1	brak widocznych uszkodzeń	250,00 zł	
167	Nożyce do blachy elektryczne GRAPHITE	1	brak widocznych uszkodzeń	250,00 zł	
168	Wkrętak akumulatorowy GRAPHITE	4	brak widocznych uszkodzeń	200,00 zł	
169	Narzędzia ręczne komplet TOPEX	4	brak widocznych uszkodzeń	240,00 zł	
170	Wkrętarko-wiertarki MILWAUKEE M18 w walizce	2	brak widocznych uszkodzeń	800,00 zł	w jednej walizce brak ładowarki
171	Wkrętarka sieciowa AEG S 4000 E	3	brak widocznych uszkodzeń	750,00 zł	
172	Zestaw – wkrętarko-wkrętarka + urządzenie wielofunkcyjne AEG POWERTOOLS JP12C LI-152B	2	brak widocznych uszkodzeń	1 100,00 zł	

Arkusz1

173	Wiertarko-wkrętarka RYOBI	3	brak widocznych uszkodzeń	600,00 zł	
174	Nabój do kuchenek gazowych TOPEX	1	brak widocznych uszkodzeń	2,50 zł	



Dokumentacja fotograficzna

1.



2.



3.



1621
Polskie Stowarzyszenie
Rzeczoznawców Techniki Motoryzacyjnej
i Ruchu Drogowego AUTO-CONSULTING
Wycena maszyn i urządzeń
RZECZOZNAWCA
mgr Łukasz Galwczuk

1621
Polskie Stowarzyszenie
Rzeczoznawców Techniki Motoryzacyjnej
i Ruchu Drogowego AUTO-CONSULTING
Wycena maszyn i urządzeń
RZECZOZNAWCA
mgr Łukasz Galwczuk

5.



7.



8.



9.



10.



11.



12.



13.



14.



15.



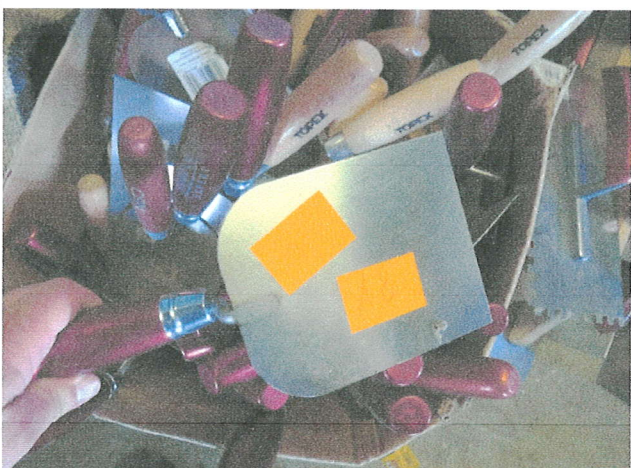
16.



17.



18.



1621
 Mazowieckie Stowarzyszenie
 Rzeczoznawców Techniki Motoryzacyjnej
 i Ruchu Drogowego AUTO-CONSULTING
 Wycena maszyn i urządzeń
 RZECZOZNAWCA
 mgr Łukasz Gawryczuk

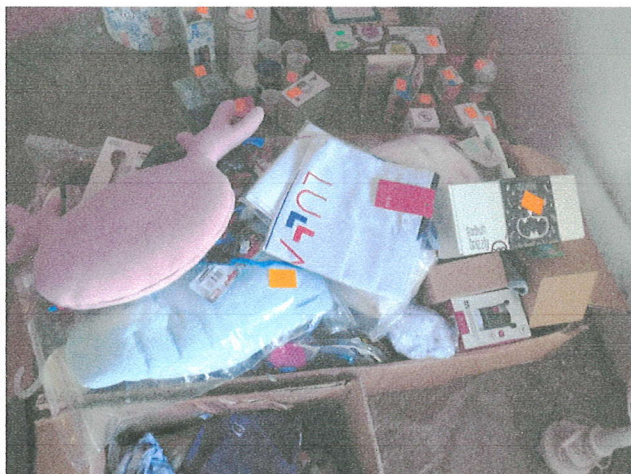
19.



20.



20/1.



21.



22.



23.



24.



25.



26.



27.



28.



29.



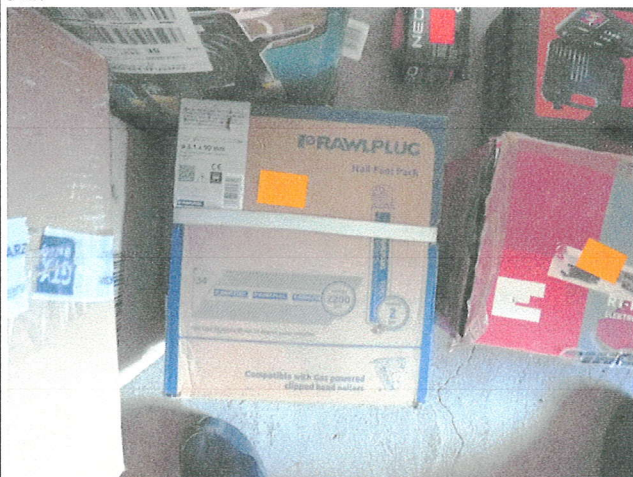
30.



31.



32.



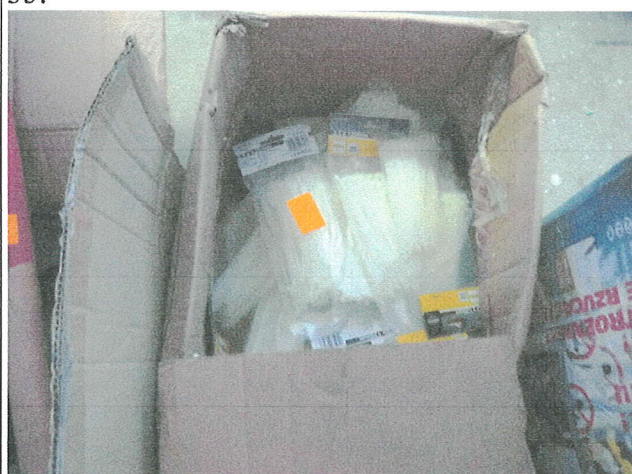
33.



34.



35.



1621
 Ogólnopolskie Stowarzyszenie
 Rzeczoznawców Techniki Motoryzacyjnej
 i Ruchu Drogowego AUTOCONSULTING
 Wycena maszyn i urządzeń
 RZECZOZNAWCA
 mgr Łukasz Gowczyuk

36.



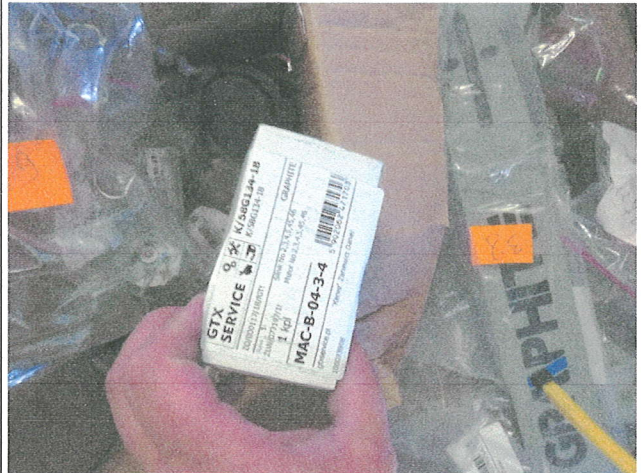
37.



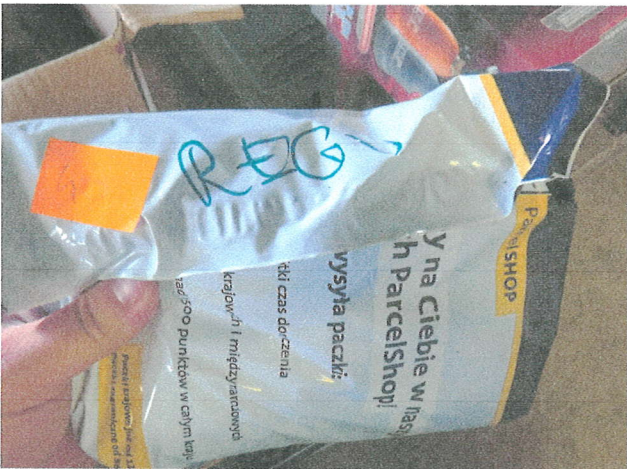
38.



39.



40.



41.



42.



43.



44.



45.



46.



47.



1621

Wielkopolskie Stowarzyszenie
Rzeczoznawców Techniki Motoryzacyjnej
i Ruchu Drogowego AUTO-CONSULTING
Wycena maszyn i urządzeń
RZECZOZNAWCA
mgr Łukasz Gawryczuk

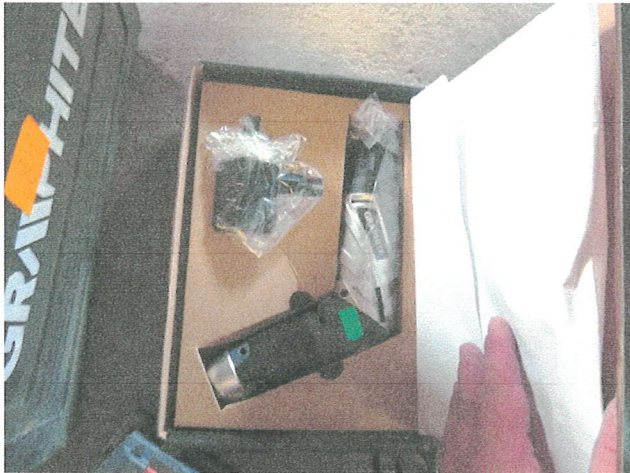
48.



49.



50.



51.



52.



53.



1621
 Miejskie Stowarzyszenie
 Rzecznawców Techniki Motoryzacyjnej
 i Ruchu Drogowego AUTO-CONSULTING
 Wycena maszyn i urządzeń
 RZECZOZNAWCA
 mgr Łukasz Gawryczuk

54.



55.



55/1.



56.



57.



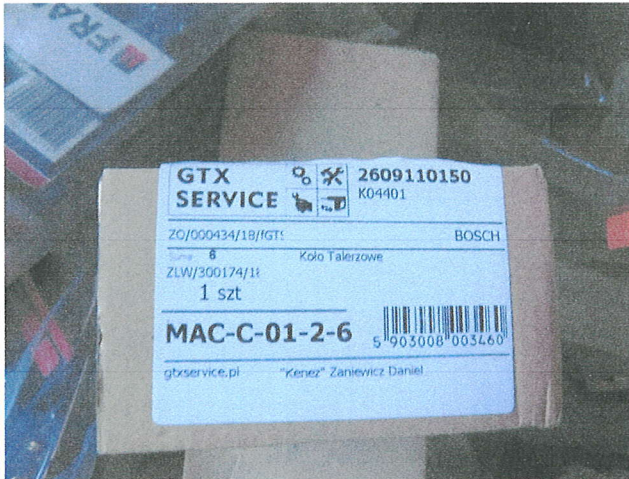
58.



1621

Wojewódzkie Stowarzyszenie
Rzeczoznawców Techniki Motoryzacyjnej
i Ruchu Drogowego AUTO-CONSULTING
Wycena maszyn i urządzeń
RZECZOZNAWCA
mgr Łukasz Gawryczuk

59.



60.



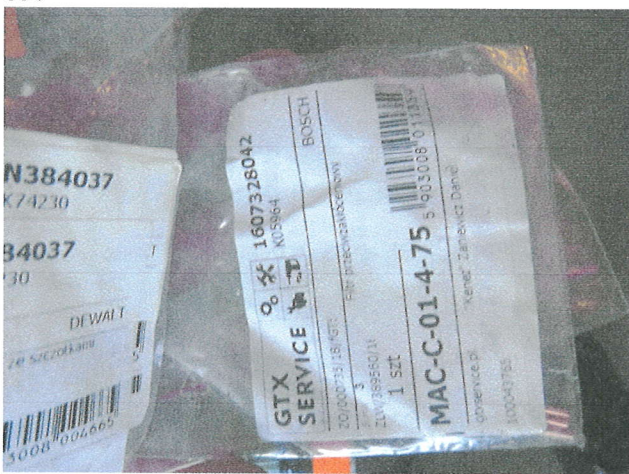
61.



62.



63.



64.



1621
 Ogarnięte Słownictwo
 Rzeczoznawców Techniki Motoryzacyjnej
 i Ruchu Drogowego AUTO-CONSULTING
 Wycena maszyn i urządzeń
 RZECZOZNAWCA
 mgr Łukasz Gawryczuk

65.



66.



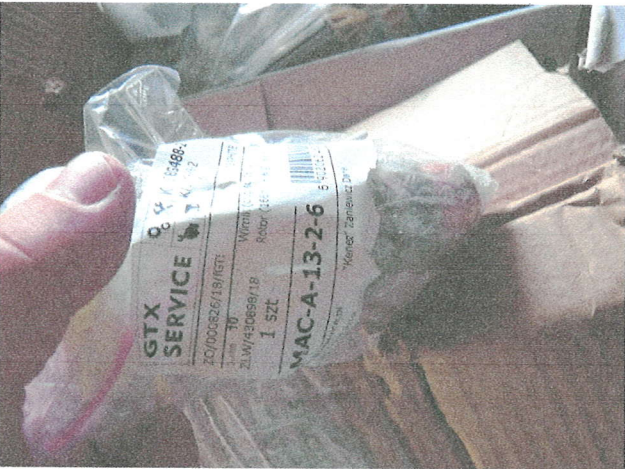
67.



68.



69.



70.



71.



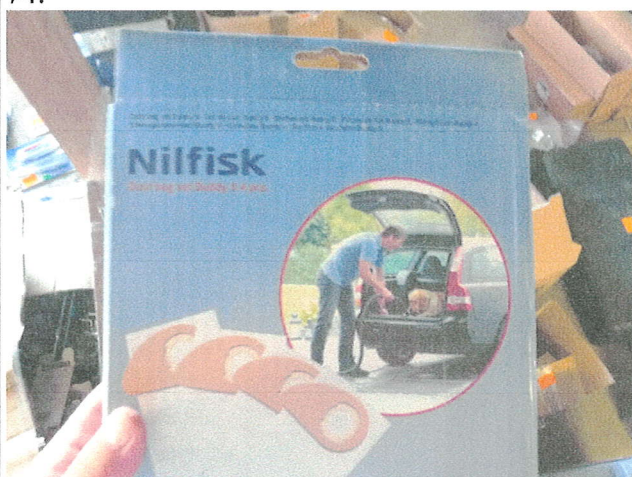
72.



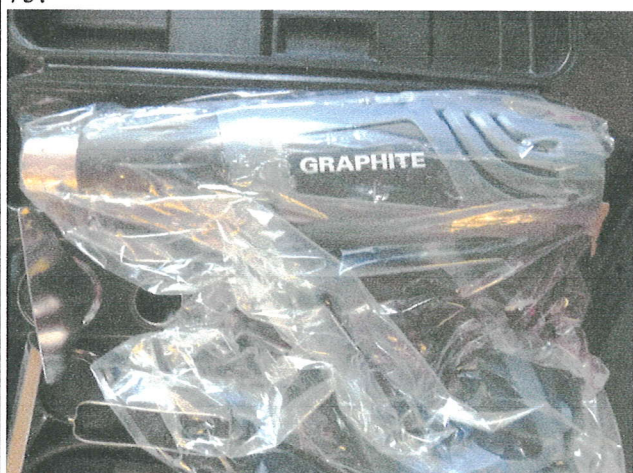
73.



74.



75.



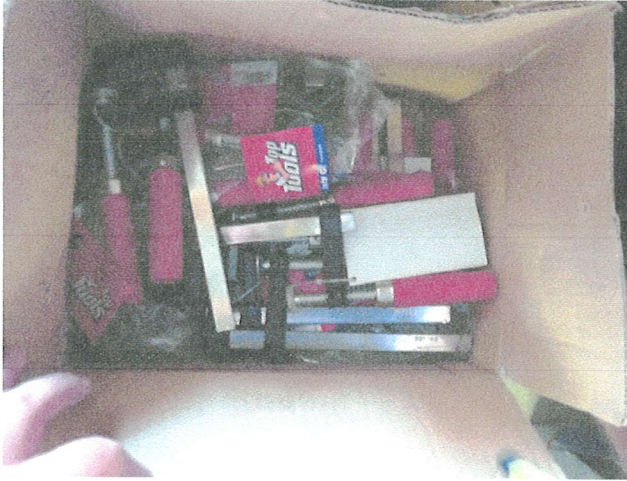
76.



1621

Wojewódzkie Stowarzyszenie
Rzeczoznawców Techniki Motoryzacyjnej
i Ruchu Drogowego AUTO-CONSULTING
Wycena maszyn i urządzeń
RZECZOZNAWCA
mgr Łukasz Gawryczuk

77.



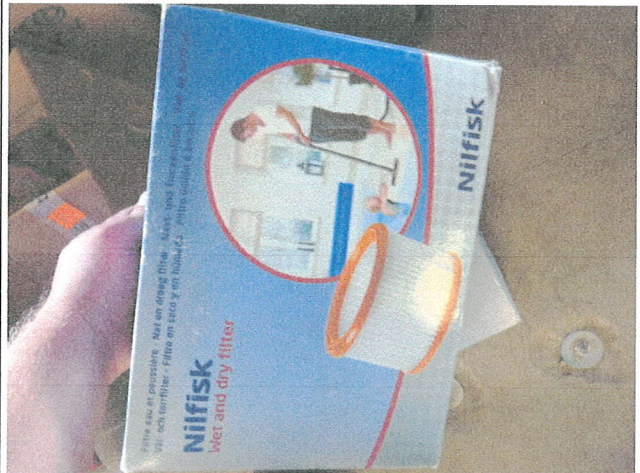
78.



79.



80.



81.



82.



1621
 Śląskie Stowarzyszenie
 Rzeczoznawców Techniki Motoryzacyjnej
 i Ruchu Drogowego AUTO-CONSULTING
 Wycena maszyn i urządzeń
RZECZOZNAWCA
 mgr Łukasz Sawryczuk

83.



84.



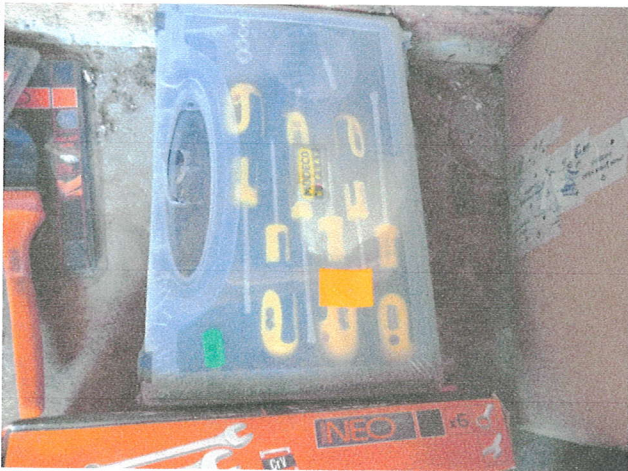
85.



86.



87.



88.



1621

gospodarkie Stowarzyszenie
 Rzeczoznawców Techniki Motoryzacyjnej
 i Ruchu Drogowego AUTO-CONSULTING
 Wycena maszyn i urządzeń
RZECZOZNAWCA
 mgr Łukasz Gawryczuk

89.



90.



91.



92.



93.



94.



1621
 Węgiersko-Polskie Stowarzyszenie
 Rzeczoznawców Techniki Motoryzacyjnej
 i Ruchu Drogowego AUTO CONSULTING
 Wycena maszyn i urządzeń
 RZECZOZNAWCA
 mgr Łukasz Gwaryczuk

95.



96.



97.



98.



99.



100.



1621

Wojewódzkie Stowarzyszenie
Rzeczoznawców Techniki Motoryzacyjnej
i Ruchu Drogowego AUTO-CONSULTING
Wycena maszyn i urządzeń
RZECZOZNAWCA
mgr Łukasz Ławryczuk

101.



102.



103.



104.



105.



106.



1621
 Podkarpackie Stowarzyszenie
 Rzeczoznawców Techniki Motoryzacyjnej
 i Ruchu Drogowego AUTO-CONSULTING
 Wycena maszyn i urządzeń
RZECZOZNAWCA
 mgr Łukasz Sawyńczuk

107.



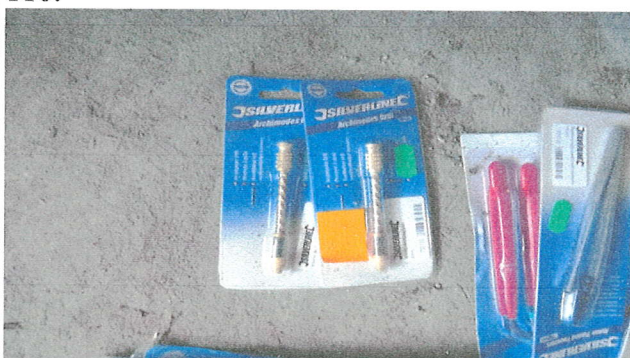
108.



109.



110.



111.



112.



1621
 Mazowieckie Stowarzyszenie
 Rzeczoznawców Techniki Motoryzacyjnej
 i Ruchu Drogowego AUTO-CONSULTING
 Wycena maszyn i urządzeń
RZECZOZNAWCA
 mgr Łukasz Jawryczuk

113.



114.



115.



116.



117.



118.



1621
 Oleszupskie Stowarzyszenie
 Rzeczoznawców Techniki Motoryzacyjnej
 i Ruchu Drogowego AUTO-CONSULTING
 Wycena maszyn i urządzeń
 RZECZOZNAWCA
 mgr Łukasz Zawryczuk

119.



120.



121.



122.



123.



124.



1621

Wielkopolskie Stowarzyszenie
Rzeczoznawców Techniki Motoryzacyjnej
i Ruchu Drogowego AUTO-CONSULTING
Wycena maszyn i urządzeń
RZECZOZNAWCA
mgr Łukasz Sawryczuk

125.



126.



127.



128.



129.



130.



1621
 Ogólnopolskie Stowarzyszenie
 Rzeczoznawców Techniki Motoryzacyjnej
 i Ruchu Drogowego AUTO-CONSULTING
 Wycena maszyn i urządzeń
 RZECZOZNAWCA
 mgr Łukasz Szaryczuk

131.



132.



133.



134.



1621
Wielkopolskie Stowarzyszenie
Rzecznawców Techniki Motoryzacyjnej
i Ruchu Drogowego AUTO-CONSULTING
Wycena maszyn i urządzeń
RZECZOZNAWCA
mgr Łukasz Gwaryczuk

135.



136.



137.

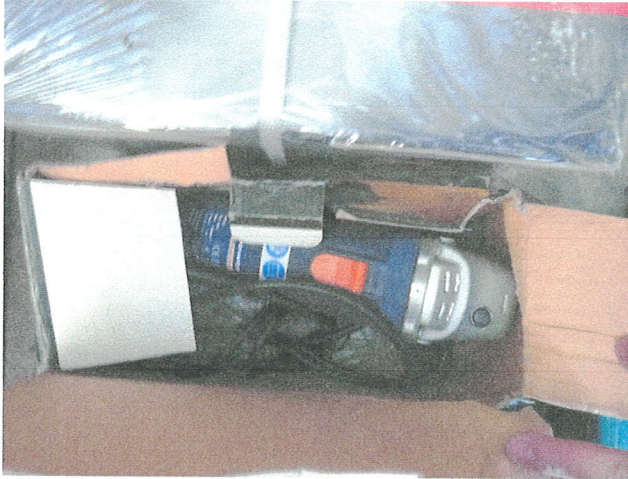


138.



1621 | Bielskopotanie Okręgowanie
Rzeczoznawców Techniki Motoryzacyjnej
i Ruchu Drogowego AUTO-CONSULTING
Wycena maszyn i urządzeń
RZECZOZNAWCA
mgr Łukasz Czerwczuk

139.



140.



141.



142.



143.



144.



1621
 Mazowieckie Stowarzyszenie
 Rzecznawców Techniki Motoryzacyjnej
 i Ruchu Drogowego AUTO-CONSULTING
 Wycena maszyn i urządzeń
RZECZOZNAWCA
 mgr Łukasz Pawryczuk

145.



146.



147.



148.



1621
 Mazowieckie Stowarzyszenie
 Rzeczoznawców Techniki Motoryzacyjnej
 i Ruchu Drogowego AUTO-CONSULTING
 Wycena maszyn i urządzeń
 RZECZOZNAWCA
 mgr Łukasz Szewczyk

149.



150.



151.



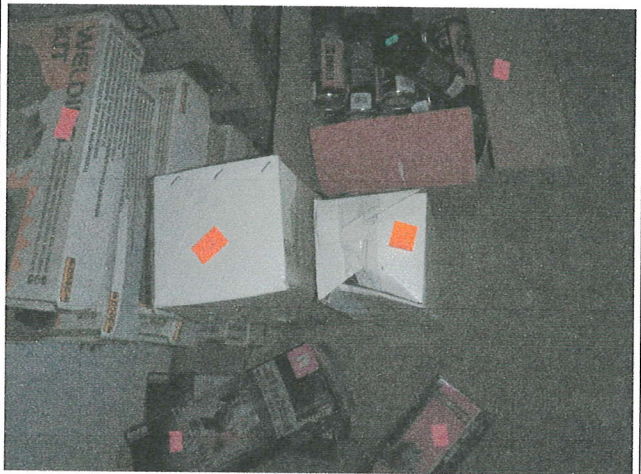
152.



153.



154.



1621

Bielski Punkt Stowarzyszenia
 Rzeczoznawców Techniki Motoryzacyjnej
 i Ruchu Drogowego AUTO-CONSULTING
 Wycena maszyn i urządzeń
RZECZOZNAWCA
 mgr Krzysztof Nowyżczuk

155.



156.



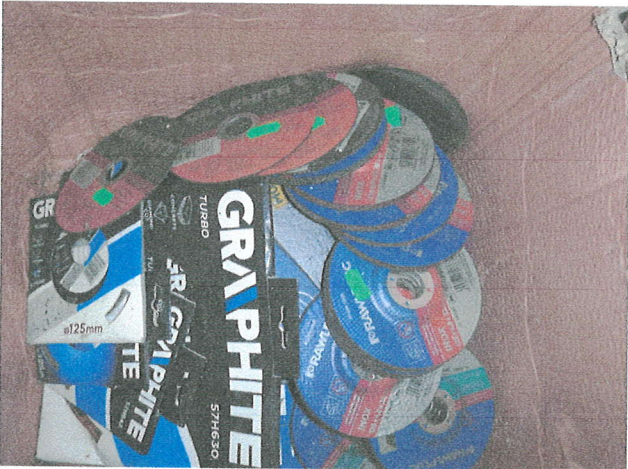
157.



158.



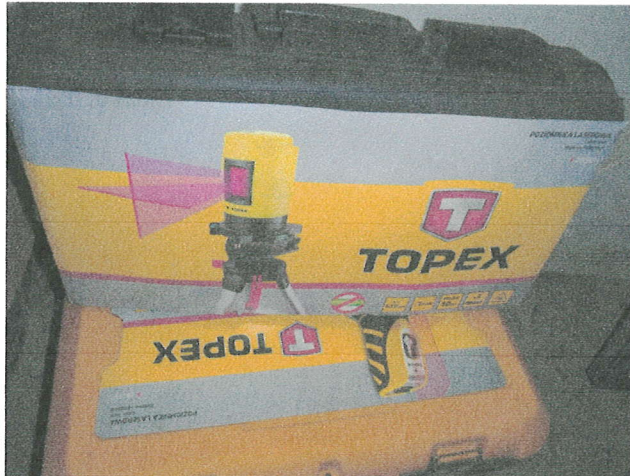
159.



160.



161.



162.



163.



164.



165.



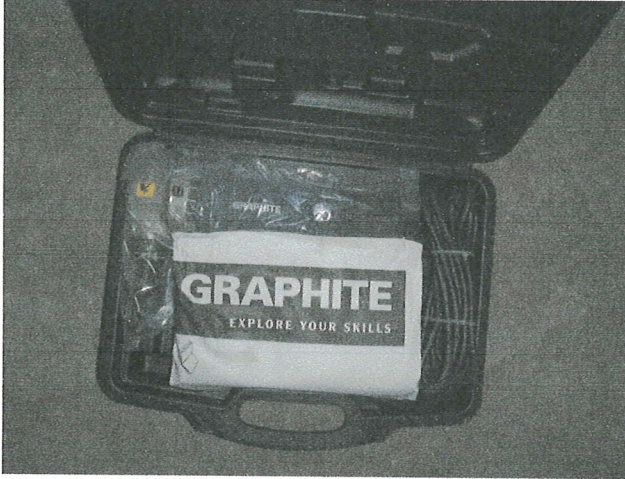
166.



1621

Stowarzyszenie
Rzeczników Techniki Motoryzacyjnej
i Ruchu Drogowego AUTO-CONSULTING
Wycena maszyn i urządzeń
RZECZOZNAWCA
mgr Łukasz Nawryczuk

167.



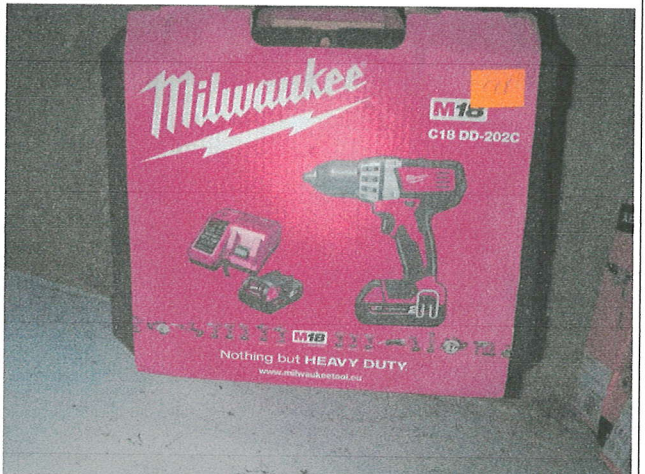
168.



169.

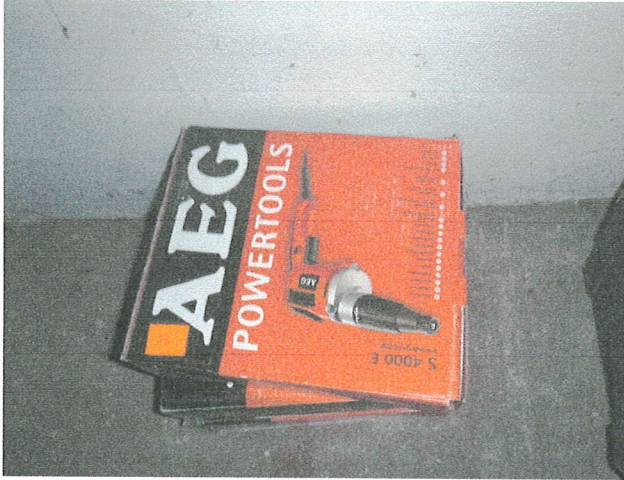


170.

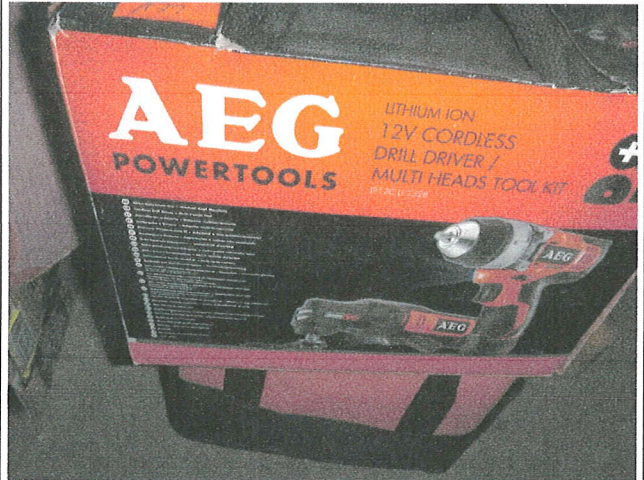


1621
Stowarzyszenie
Rzeczoznawców Techniki Motoryzacyjnej
i Ruchu Drogowego AUTO-CONSULTING
Wycena maszyn i urządzeń
RZECZOZNAWCA
mgr Łukasz Wójcicki

171.



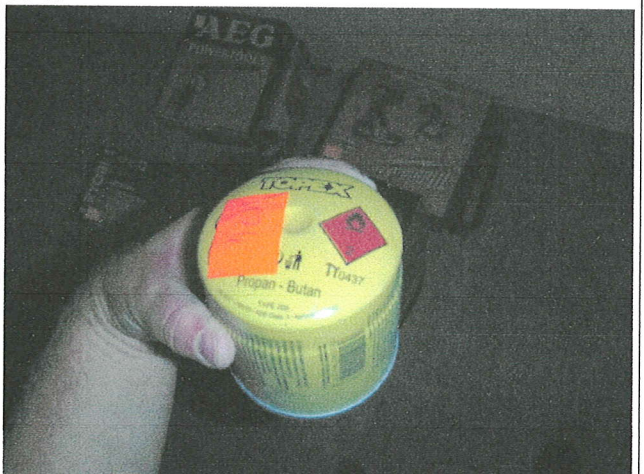
172.



173.



174.



1621
Rzeczoznawców Techniki Motoryzacyjnej
i Ruchu Drogowego AUTO-CONSULTING
Wycena maszyn i urządzeń
RZECZOZNAWCA
mgr Łukasz Gierwiczuk